

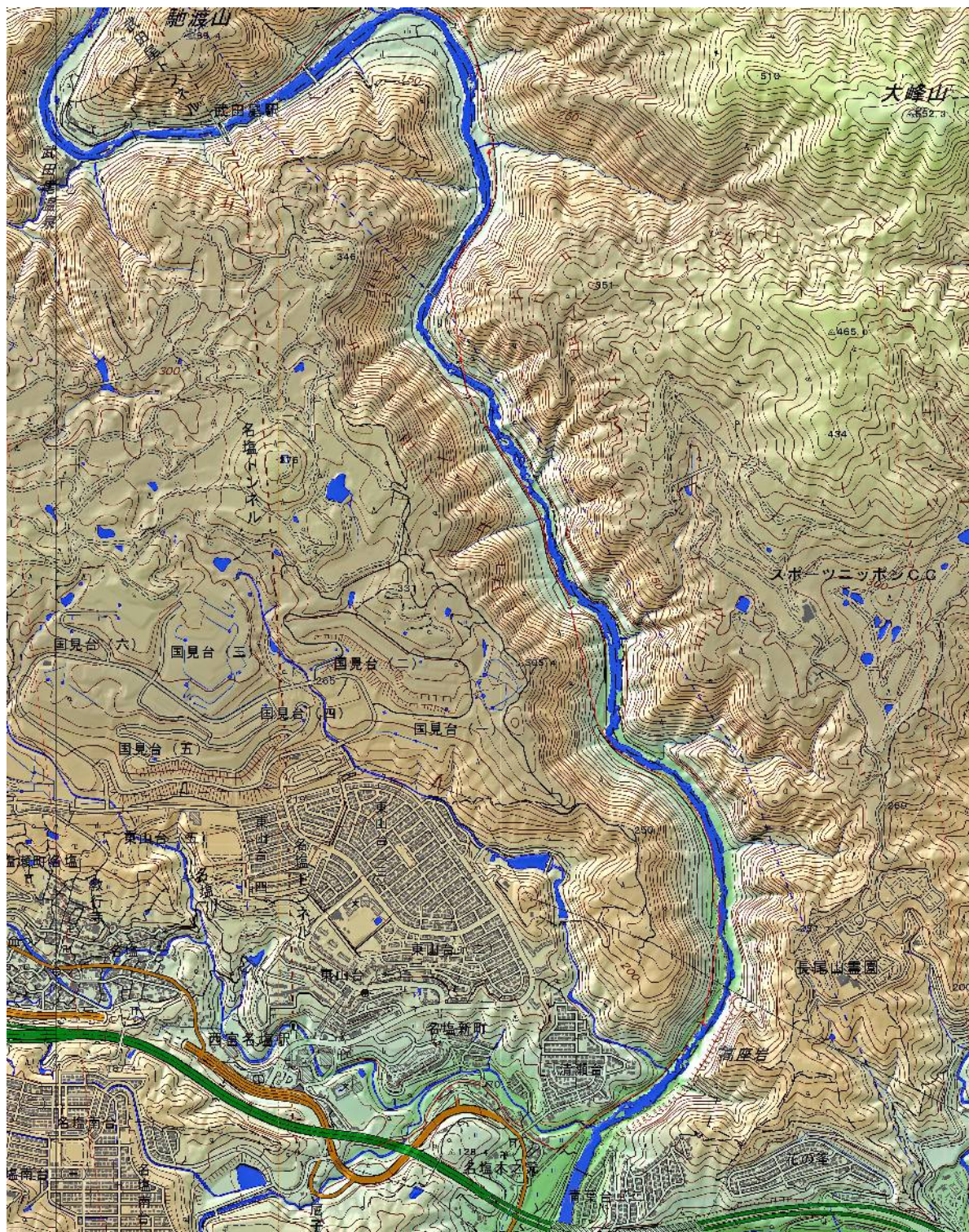
2018年3月29日(木) 晴 北摂「武庫川溪谷」 単独行

標高：西宮名塩駅上 103m、武庫川溪谷入口 65m、武庫川駅前 113m

コース距離： 6.9km、 所要時間： 2時間31分(休憩含む)

コースタイム： 西宮名塩駅(9:35)→(9:56)廃線道入口→
(10:11)最初のトンネル→(11:09)親水広場【食事休憩】
親水広場(11:42)→(12:06)武庫川駅

*山行軌跡



山行記： JR島本から乗車し尼崎で宝塚線に乗換えて西宮名塩で下車する。

西宮名塩はトンネルの間に作られた駅で高所にある、駅上(3F)のバス乗り場より車道に出て下って行く、9時56分に廃線道入口に辿り着き衣服調整をしてここより武庫川に沿っての歩きは始める。

昨年も来たが、2年前にJRが廃線道を整備されて道が平坦で枕木は敷かれて居るが表面は見える様にして飛び出しはなくしてあり、枕木も新しいものに取り換えられているが2年以上たつと人に踏まれて痛んできている。

トンネルの中は照明設備は設けられていないからカーブしていると暗黒になってここを通るにはライトは必需品であるがヘッドライトを忘れてきてミニのLED照明で何とか足元を照らして歩く。

三つ目のトンネルを抜けると武庫川を渡る鉄橋に出る、鉄橋を渡るとその先もトンネルで距離も長く暗黒でミニライトでは暗すぎて左右の間隔も確認できず歩きづらい中を歩き通す。

武庫川は廃線道入口からは岩が多く点在し流れが速く白いしぶきをあげて流れている、鉄橋後のトンネルを抜けてからは流れが緩くなりよどんでいる所も出てくる。

11時09分親水広場に到着し食事休憩を摂る、武庫川駅からのお客さんも居られ大勢が休まれている。

駅に向かって歩き出す、すぐにトンネルに入るが距離が短いのでライトは点灯なしで通り抜けるが沿道の桜の木には蕾が確認できないものが多い今年のさくらは不作の年の様だ、二つ目のトンネルを過ぎると100m程で車道に合流して駅に向かい12時6分武庫川駅に到着するホームはトンネルの中だ。



廃線跡入口



廃線跡入口を振り返る



武 庫 川 溪 谷



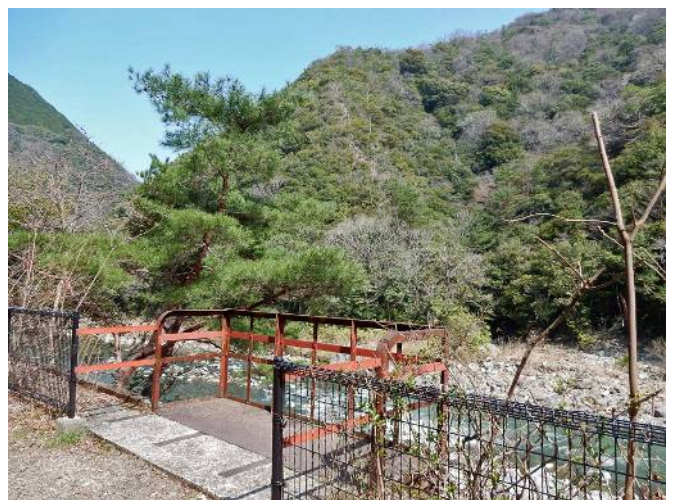
廃線道より



トンネル出口



トンネルを振り返る



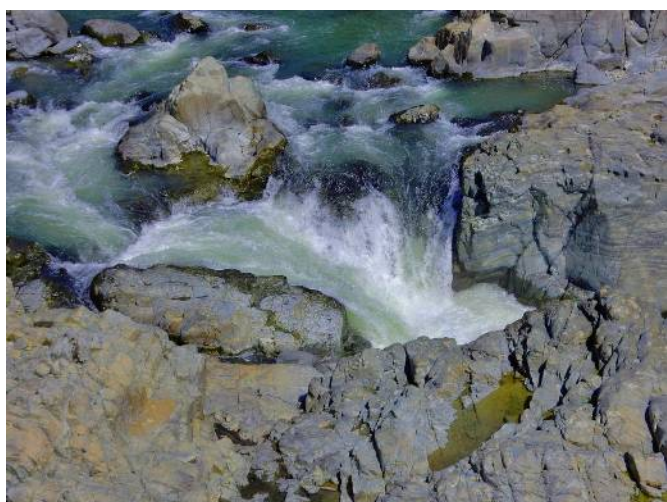
巡視待機場所



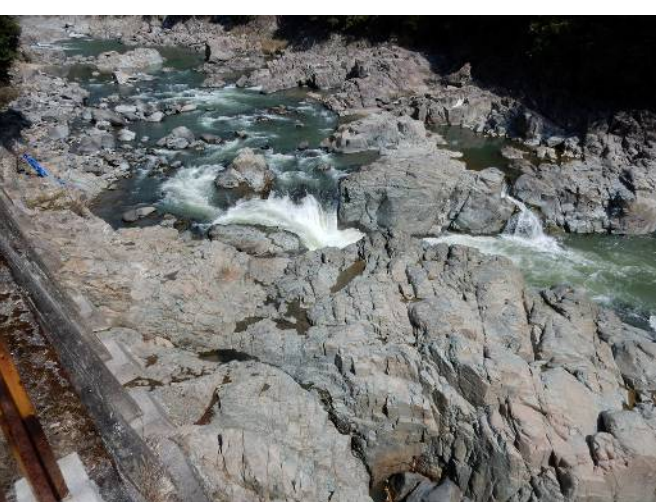
トンネル入り口



溪谷



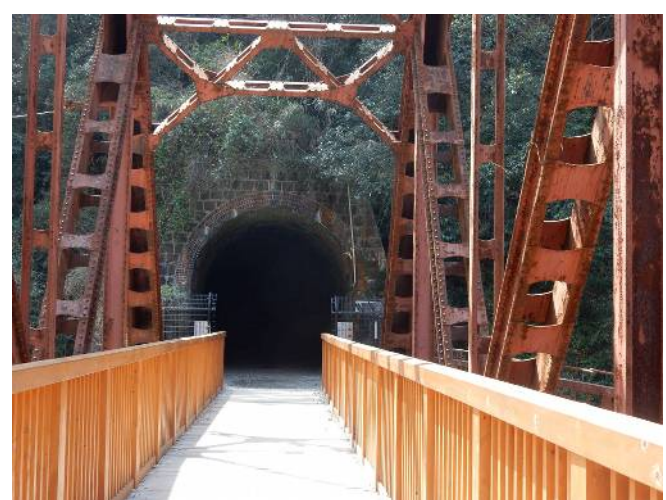
溪谷



溪谷



鉄橋は一カ所のみ



鉄橋の先にもトンネル



トンネル入り口



親水広場の手前



武田尾駅前



武田尾駅ホーム