

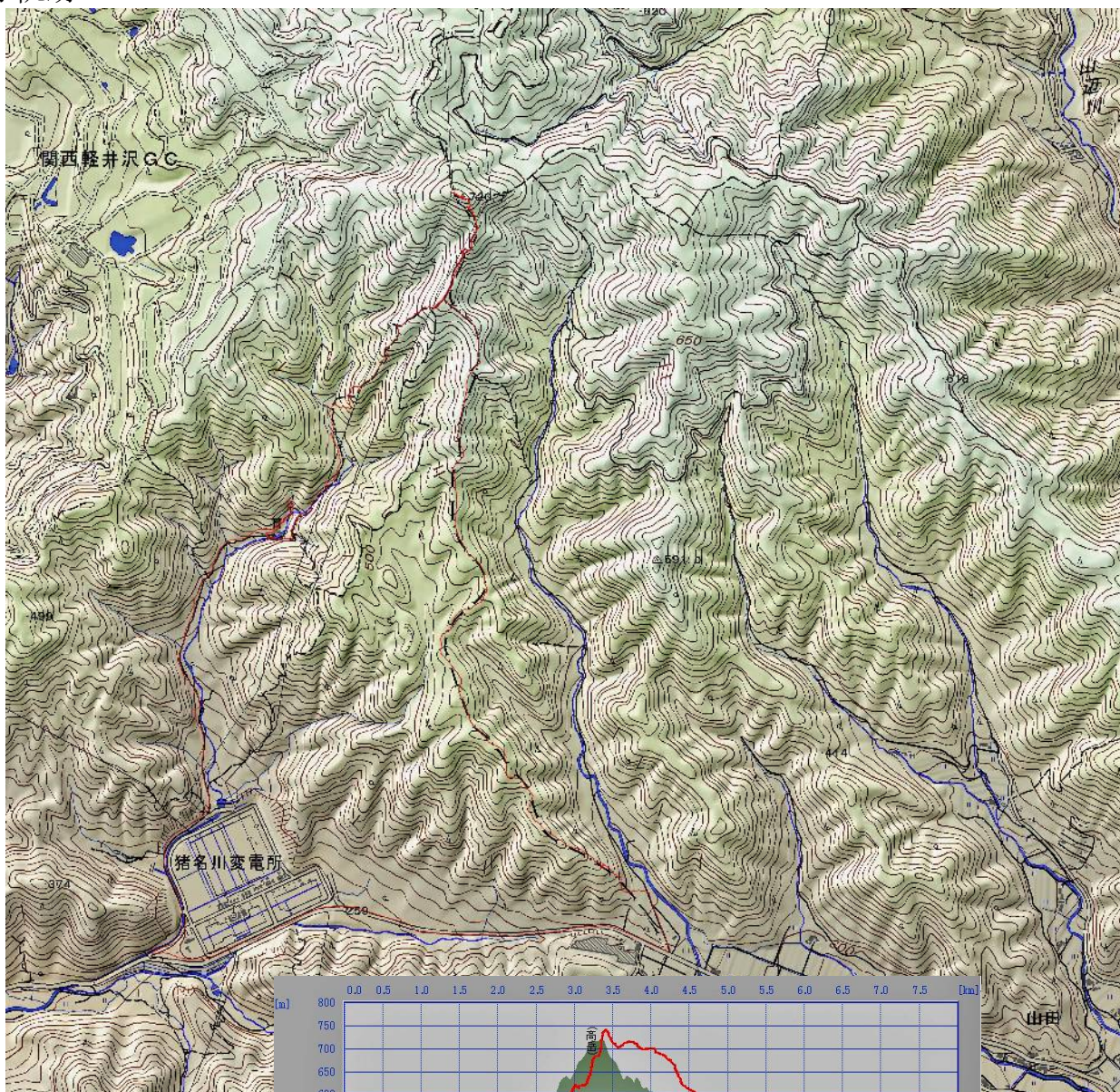
2018年5月5日(土) 晴 北摂「高岳」
標高：高岳 720.7m

単独行

コース距離： 8.2km、 所要時間： 3時間18分 (休憩含む)

コースタイム： 猪名川変電所横駐車場(8:22)→(8:46)不動尊→(8:57)登山口→
(9:57)高岳(10:12)→(10:24)県境尾根分岐→(11:18)中山峠→
(11:40)変電所横駐車場

* 山行軌跡



* 行程グラフ



山行記： 高岳はヤブ山と思われ人気のない山と紹介されているが山頂からの展望は素晴らしいらしいので一度登りたくGoogleマップで車を止められる場所を特定し猪名川変電所横に車を置くことを確認して行く。

自宅より高槻ICより新名神に入り川西ICから一般道で猪名川変電所を目指し進み変電所を回り込むとすぐに車を止められる場所が有る、先客の1台が止められていてバイクを整備されていた。

私は登山準備をしながら見ているとバイクはジャキで持ち上げられ組み上げている、モロクロスバイクだ、次々と車が入ってくるが登山者でなくバイク乗りの方々だ、話をして私は奥の山に登ると話すと一人で登るのかと話されバイクで走るのはいち処ではないようでどこを走るかは判らなかった。

一人奥の不蔵尊に向けて歩き出す、不動尊の奥の滝を観てから不動尊入口に戻り高岳登山口より山に入っていく。

沢を4回か5回徒渉して最初は急登だが道は平坦で歩き易い、その後は一般的に岩や木の根が出てきて段差が有る急登を登っていく、県境尾根に出ると山頂まであと少し頑張っで登っていく。

三角点の有る高岳山頂に到着、周りは灌木で展望できないが登山道の先に送電線鉄塔が有り其処に出ると左側が開け展望が出来る以前はもっと広い範囲が見えていた様だが灌木が大きくなり見える範囲が狭くなっている。

鉄塔先に道が続いている、山頂直下にも登山道が続いているが来た道を引き返し左に入る跡を見送り県境尾根の先まで行くが此処も来た道意外に左に道が有るがこの道は変電所側に下るので引き返し先に見つけた道に戻る。

ここから府県境の尾根に入ると確信し進んで行く、GPSで確認すると間違いはないが踏まれた道が続いている、此処まで歩き易い道とは思っていなかった。

途中で張り出した尾根に行かないよう地図を確認しながら下って行き最後まで道は続いていて中山峠に出られ車で来た道を歩き駐車場所まで戻る。



モトクロスバイク



左横の道に行く



タニウツギ



タニウツギ と フジ



猪



名

川

不



動

尊



ここを右に入る（登山口）



徒渉を繰り返す



平坦な登山道



送電線鉄塔



高岳を見上げる



高岳山頂の三角点



鉄塔から高岳を見上げる



高岳からのパノラマ



大野山を望む



鉄塔を見上げる



左に入り県境尾根を行く



フジと中山峠にサイクルの人達