

2018年6月26日(火)晴

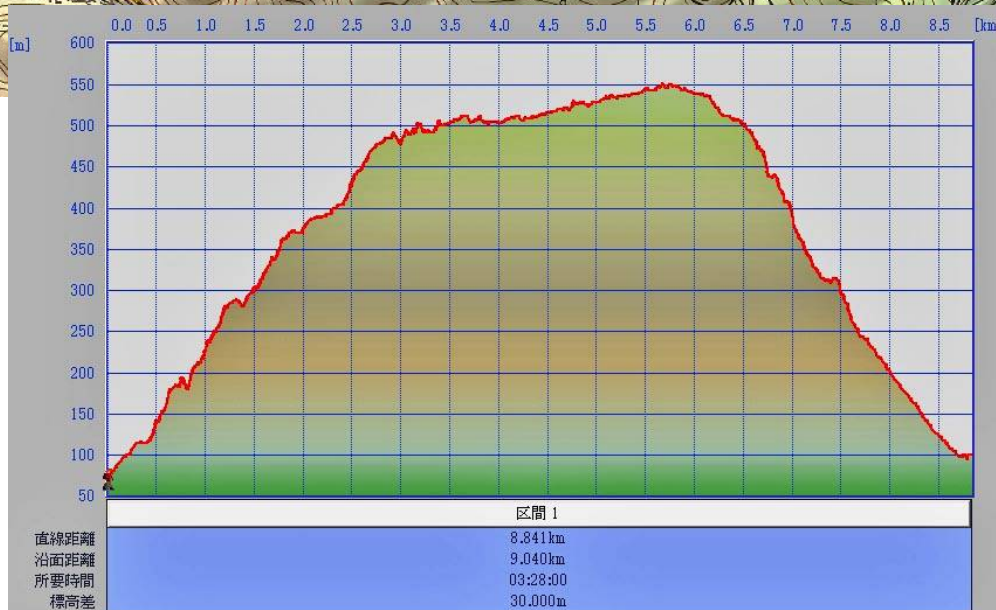
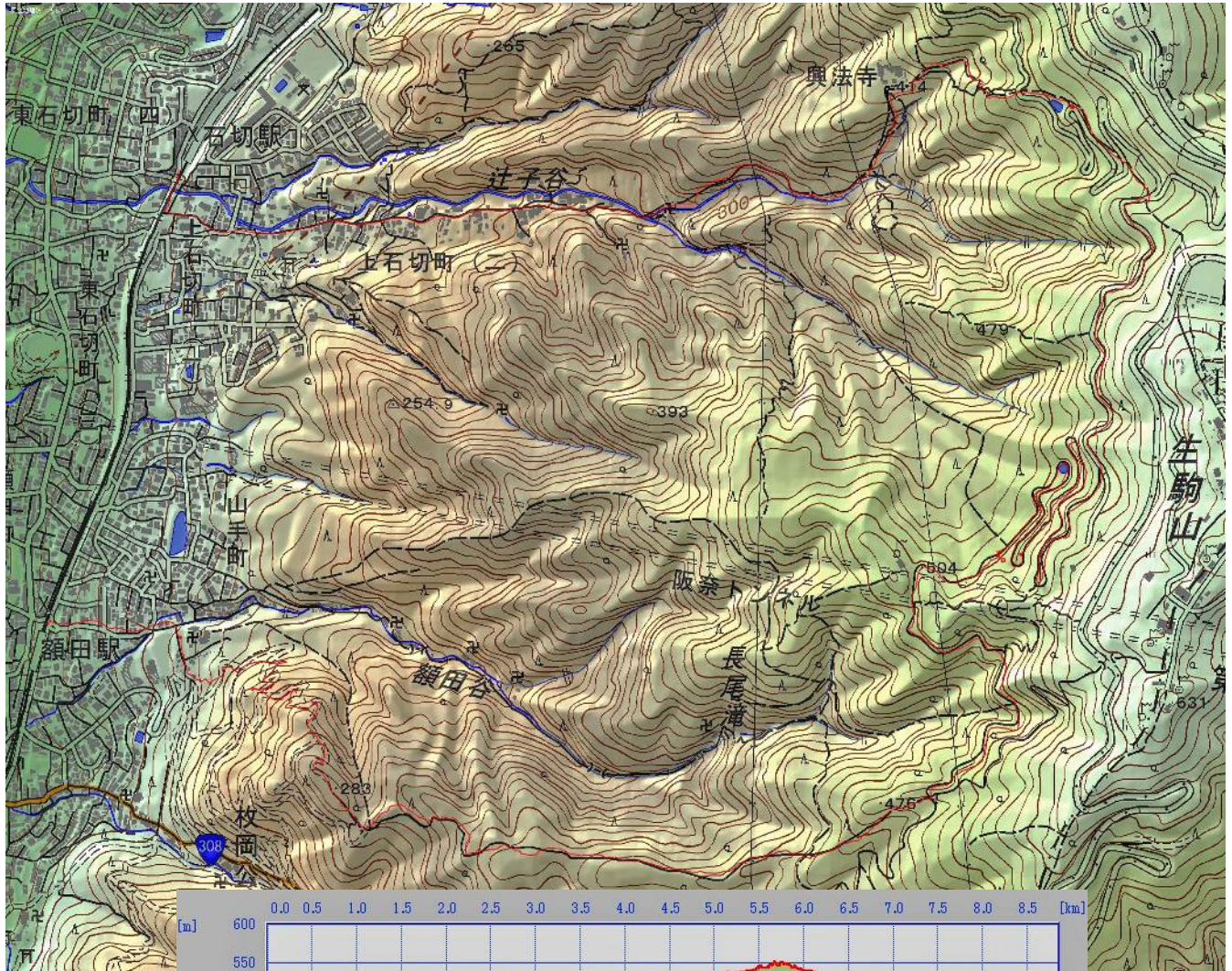
生駒「ぬかた園地」

単独行

コース距離： 9.0 km、 所要時間： 3時間27分(休憩含む)

コースタイム： 額田駅(10:25)→(10:30)重願寺→(10:39)平岡公園口→
(10:48)中展望所→(11:56)ぬかた園地→(12:43)辻子谷南出合
→(12:54)龍王池【休憩】(13:08)→(13:52)石切駅

*山行軌跡と行程グラフ



山行記： 8時過ぎに家を出る予定であったが、昨日の時点で登山準備をしていなかったので出立に手間がかかり電車は水無瀬を8時53分発に乗車したが淡路駅近くで減速し乗継が出来ずその後の電車に遅れが発生し額田駅には10時23分に到着。

駅を降りた時にも暑さが有り踏切を渡るとすぐに登り道を歩く、重願寺の前で登山準備して平岡公園口から登山道に入る。

登山道は摂河泉展望ハイキングコースで多くの人に出あつての登りで休憩ベンチも数多く設置されているが全部ベンチは休憩されている人がいた。

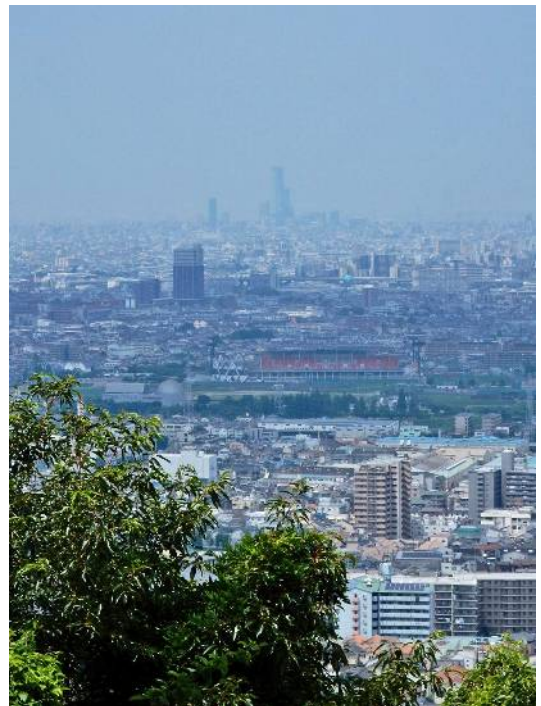
大汗を掻きながら登って行き11時56分にぬかた園地の入口の案内所に到着する、紫陽花が咲いている中を蛇行しながら登って行く、紫陽花も何種類もあり目を楽しませてくれる。

あじさい園を抜けてくさか園地方面に歩いていき、辻子谷ハイキングコースの南出合から入り下る事に途中にある龍王池前のベンチで休憩をする。

下る途中に興法寺の手水でタオルを濡らし首元を冷しながら下って行き石切駅に到着して帰途に就く。



中展望所より大阪市街
アベノハルカスを望む



ぬかた園地案内所



どんぐり池のオタマジャクシ



