

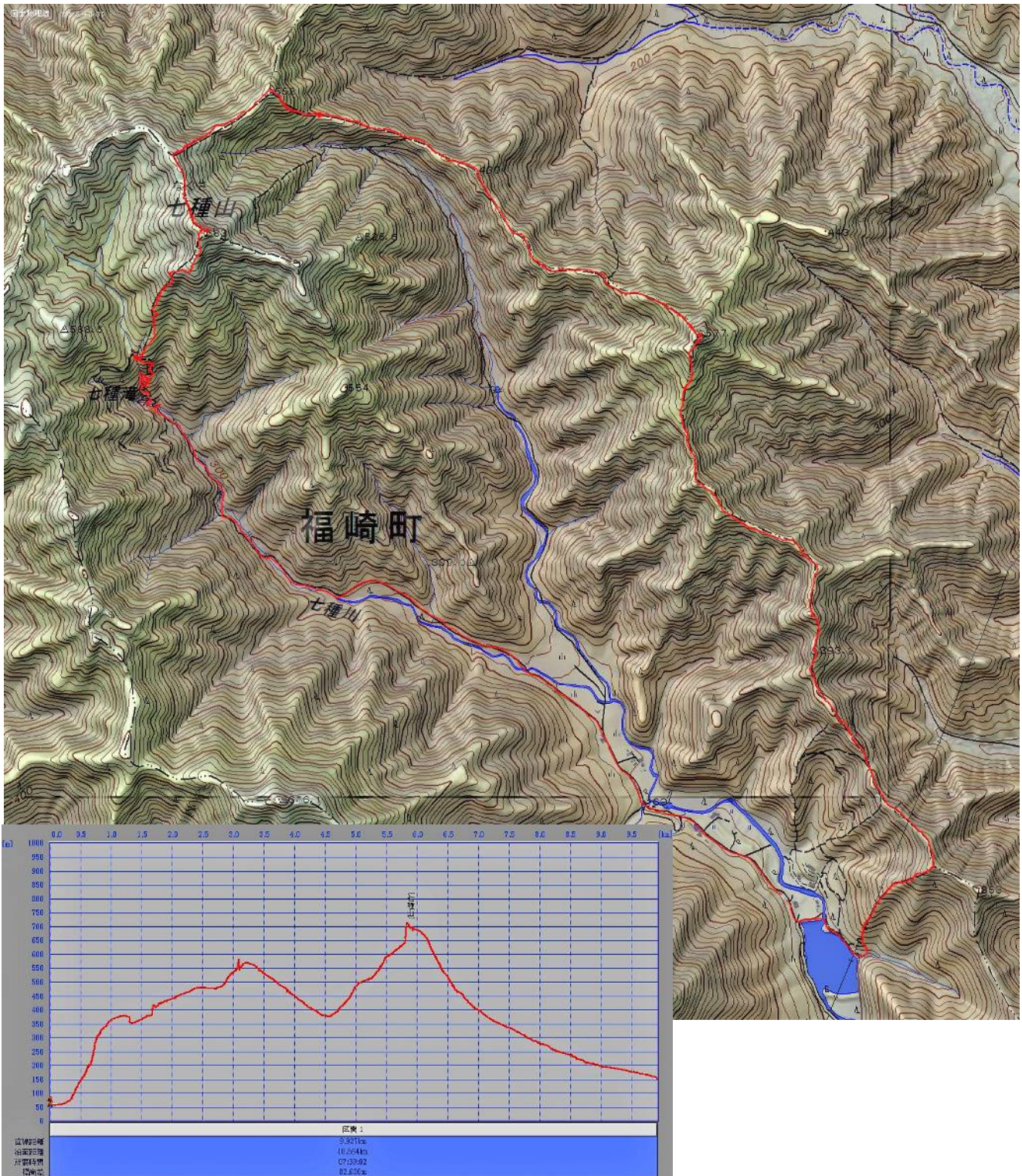
2018年9月28日(金) 晴れ 播磨「七種山」  
標高：七種山 683m

個人山行  
T.H/I.K 2名

コース距離： 10.6km、 所要時間： 7時間39分(休憩含む)

コースタイム： 登山者駐車場(8:58)→(10:14)393.4峰→(11:32)七種槍→  
(13:21)552m地点→(14:04)七種山【食事休憩】(14:53)→  
(15:43)七種滝→(16:37)駐車場

### \*山行軌跡と行程グラフ



山行記： JR島本でK氏を乗せて一路福崎町へ車を走らせる、青少年野外活動センターの登山者駐車場へ車を停める。

登山準備を済ませて、半時計回りで登って行く最初から急登が始まり気温は低いですが汗が出始める、送電線鉄塔に出てからは楽になるがアップダウンが続く登山道となる。

鎖が取り付けられた岩場を登り切ると393.4m峰三角点に着く、岩尾根を少しずつ高度を上げながら急登を登り切ると七種槍に辿り着く。

七種槍577.1mから一気に400mまで下ってから又登りが続き、552mの分岐で左の七種山へ向かって行き七種山山頂で食事休憩を摂る。

山頂からは急登を下って七種滝へ、水量がなく筋状の水が流れ落ちている状況で迫力が見られなかったのが残念である。

金剛城寺の旧山門に来ると観光客が居られここまで車で入れるようだが、七種川に沿って登山口駐車場までの歩いて戻る。



青少年野外活動センター



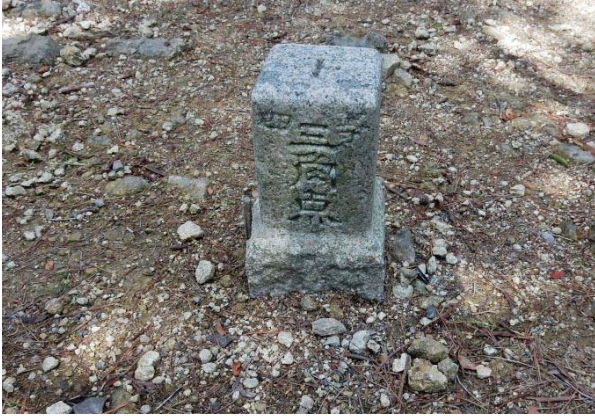
七 種 池



393.4m峰と七種槍方面



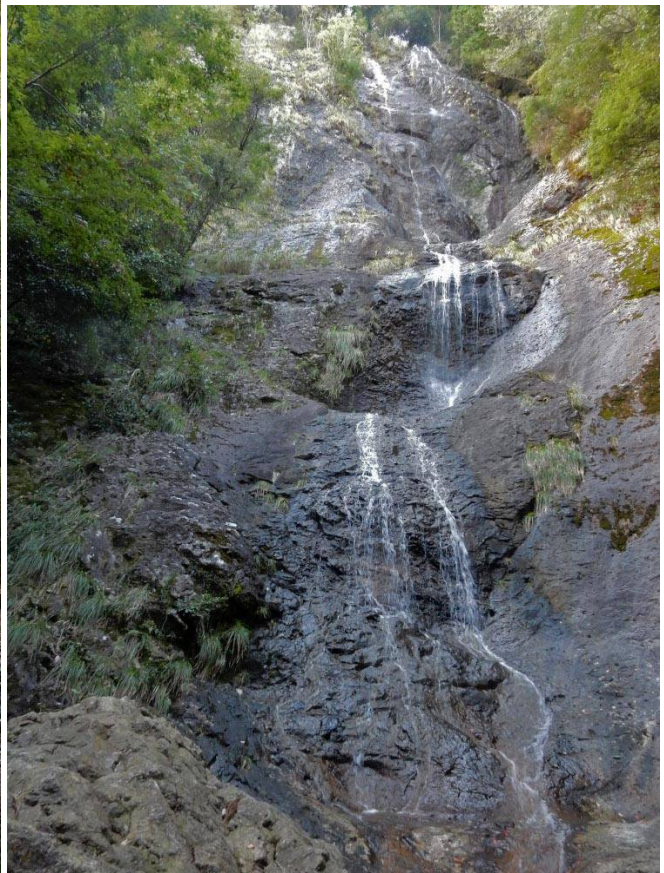
393.4m峰手前の岩場を登る



七 種 槍 に て



七種山山頂



七 種 滝