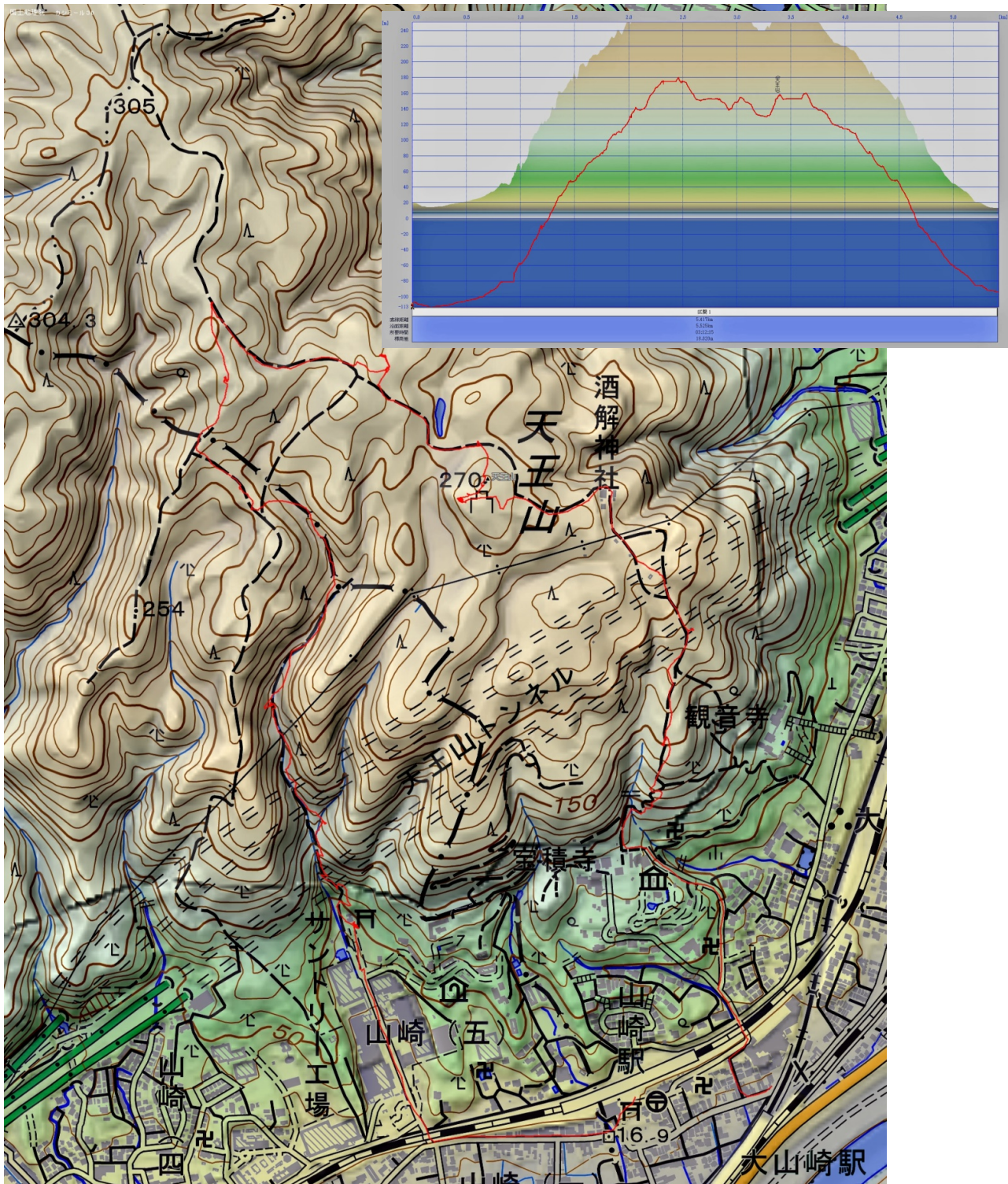


2020年1月25日(土)晴 京都西山「天王山」
 山の会例会主宰 参加者計 10名
 コース距離: 5.5km 所要時間: 3時間12分(休憩含む)

コースタイム: 山崎駅(9:03)→(9:17)椎尾神社(9:23)→(9:33)分岐→
 (9:51)尾根筋→(10:18)本道→(10:29)竜神池→(10:46)天王山
 天王山【茶会休憩】(11:30)→(11:45)旗立松→(12:15)大山崎駅前

*山行軌跡 と 行程グラフ



山行記：9時3分JR山崎駅より歩き出しサントリの構内を通過して椎尾神社に、自己紹介と登山準備を済ませて参加者の皆さんはこのコースは初めてで登り始める。

このコース上で歩く人は見かけたことは無かったが今日は何人かと出会った、分岐で今回は以前からある登山道に行くことにして登っていく。

水瀬の滝への分岐を越えて尾根を登っていくと十方山が真向かいの尾根に見ることが出来しばらく休憩をとる。

歩き出してすぐに天王山から浄土谷への本道にでて天王山に向かって歩き出し途中で竜神池に立ち寄り、竜神池も参加者は初めてで昔に雨請いを行われた場所の解説板も設置されている。

天王山に向かい直登の道を登って山頂に立つ、右側の広場で小休止してお茶を振舞ってから下山開始して旗立松の展望台から京都方面の眺望を満喫して下山。

下山途中に青木葉谷広場に立ち寄り、ここからは大阪市街が望まれるが霞が出ていてるがあべのハルカスが目視出来てよかった。

宝積寺には立ち寄らず横から下り阪急大山崎駅前の中華料理屋に立ち寄り食事をして解散する。



龍神池



天王山
山頂

お茶会



旗立松
展望台より
京都方面

男山方面

