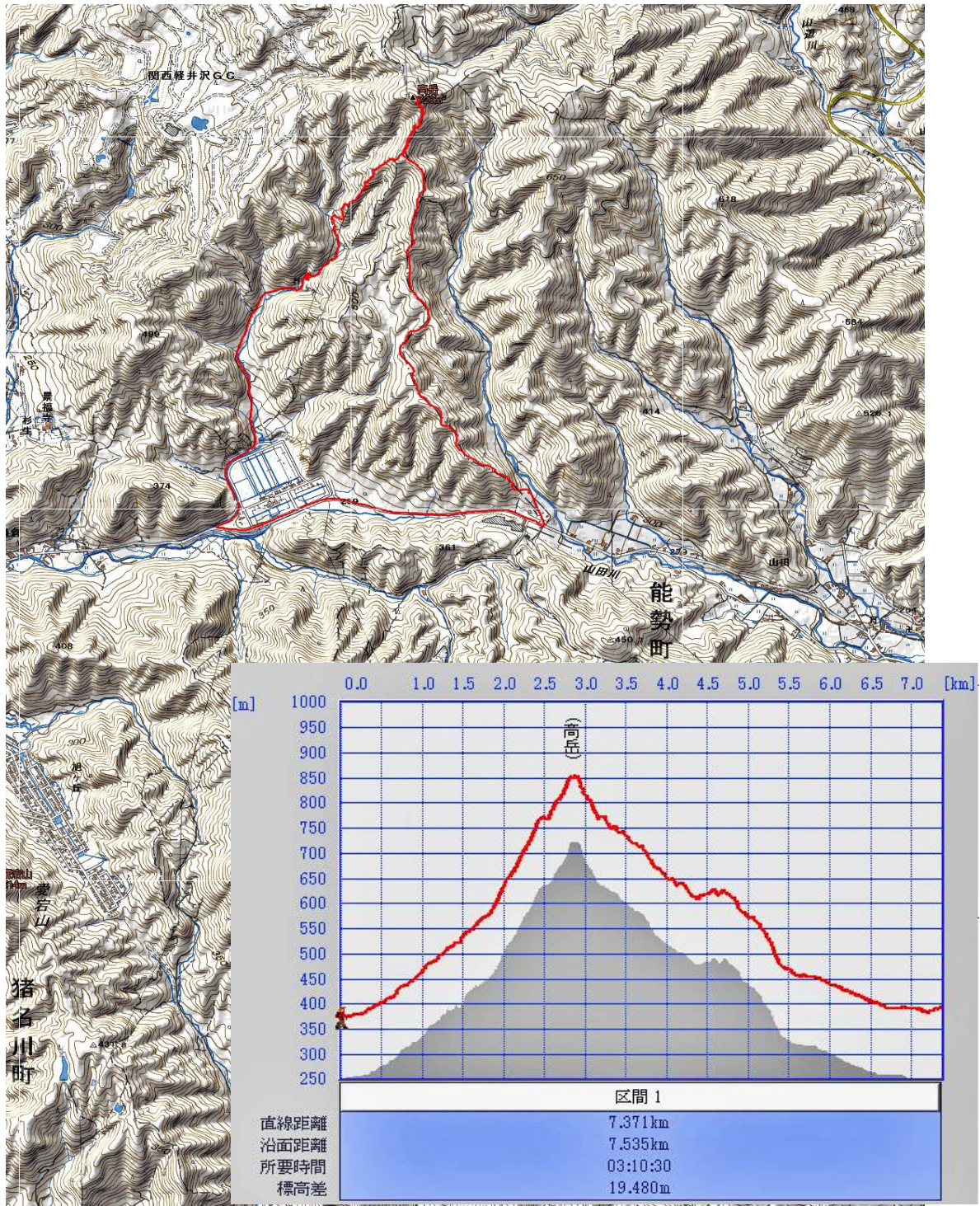


2020年3月21日(土) 晴 北摂「高岳」 山の会例会主宰
参加者 L: 廣田富三、新井義雄 計2名

コース距離: 7.5 km、 所要時間: 3時間10分(休憩含む)

コースタイム: 猪名川変電所(10:49)→(11:12)不動尊滝(11:17)→
(11:28)取り付き→(12:04)高岳(12:42)→(12:50)県境尾根
→(13:37)中山峠→(14:00)猪名川変電所

* 山行軌跡 と 行程グラフ



山行記： 猪名川変電所横に車を止めここから歩き始める、途中にキャンプ場があり車で入ることが出来るので大きなテントが張られている、声をかけるとキャンプを楽しむだけで山には登らないと。

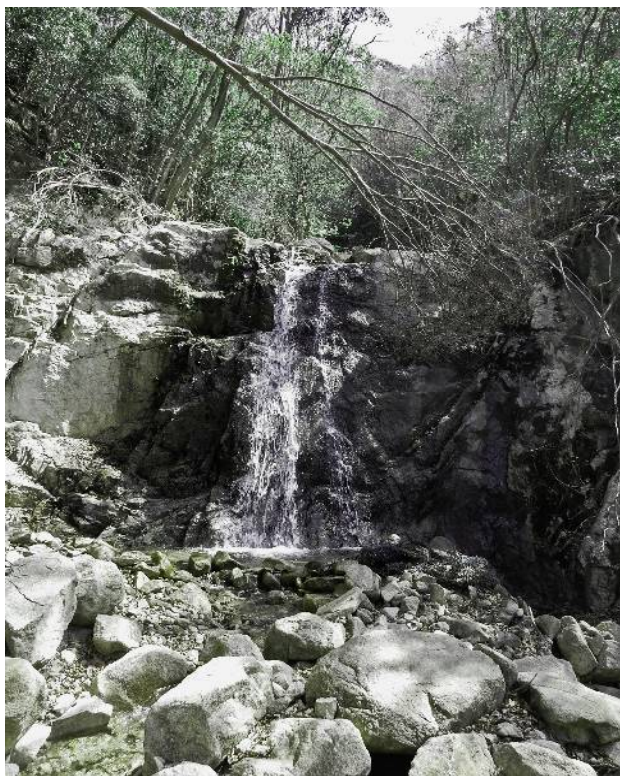
不動尊奥に滝があり見るが迫力はなかった、滝の横から登山道に入り川の横を何度か徒渉をしながら登っていき川から離れ尾根への取り付きを入って行く。

急登をひとがんばりして送電線鉄塔が建つ稜線に出る、北摂の山が見渡せる稜線をひたすら登って露岩群を乗り越え高岳の山頂に到着する。

三角点はあるが周りは樹木で囲まれているが先に紅白の送電鉄塔の下から南側が見渡せるて奥には六甲山系見えるが霞がかかっているのが残念である。

食事後は来た道に戻り、途中で県境尾根に入り口には「中山峠へ」標識が付けられている、以前よりも人が歩かれ道がはっきりと判るが途中に枝道が多くみられ惑わされないよう尾根を下っていく。

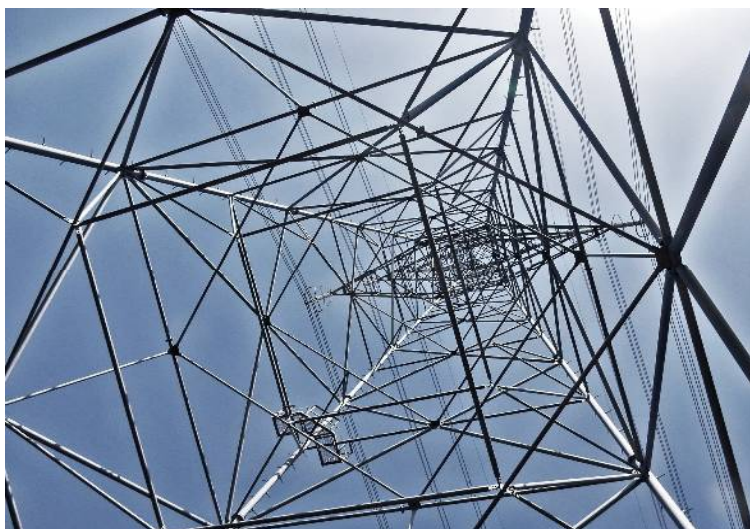
中山峠に出て県道602号を歩き変電所横の車駐車場まで帰り着く。



不動尊の滝



不動明王



鉄塔を見上げる



高 岳 山 頂



高岳山頂より北摂の山々と六甲山系