

2020年7月12日(日)晴

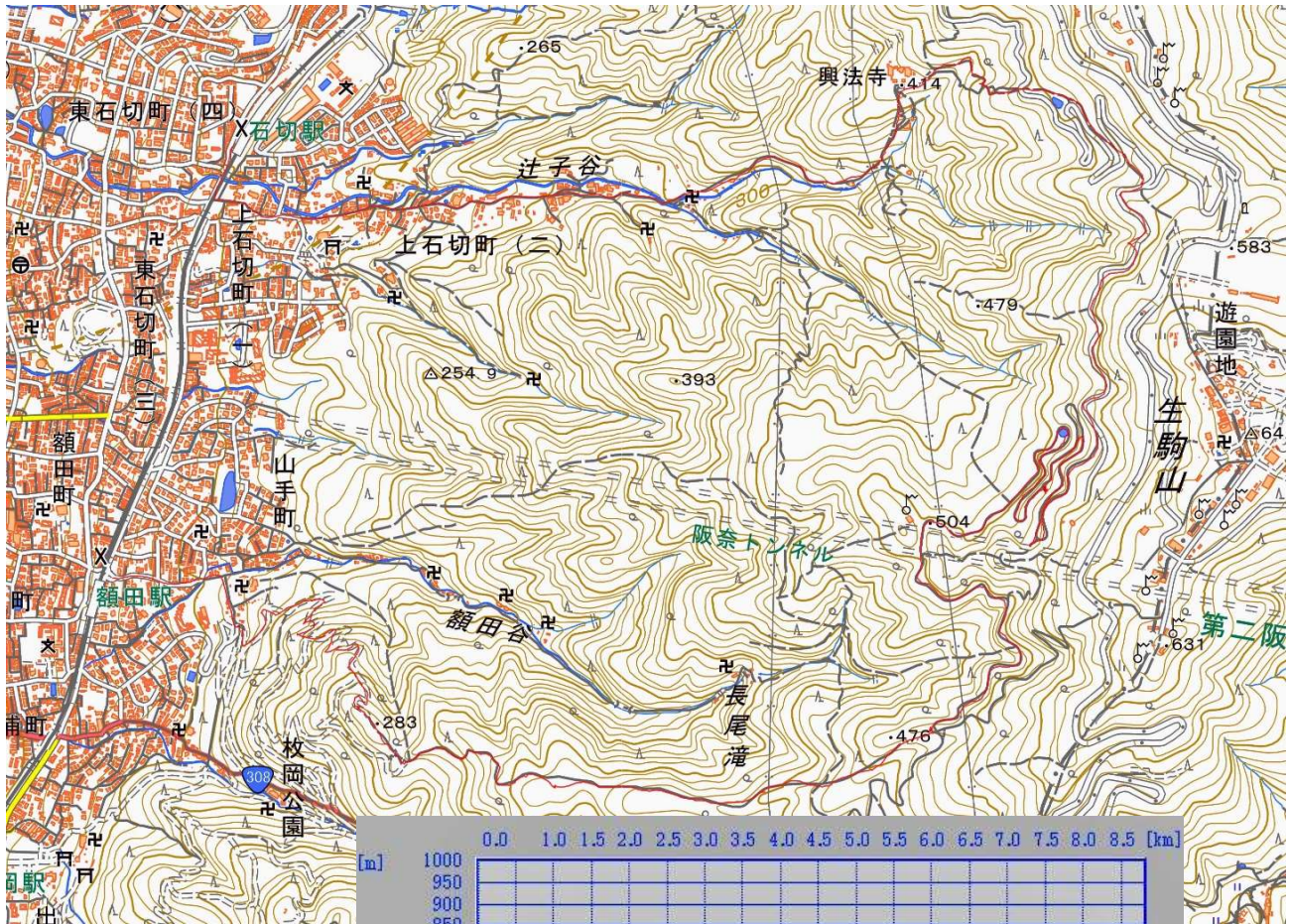
生駒「ぬかた園地」

個人山行 2名 米田貴久子・廣田富三

コース距離：8.9 km、所要時間：3時間57分(休憩含む)

コースタイム：額田駅(9:42)→(9:47)重願寺→(9:49)平岡公園口(9:52)  
→(10:03)中展望所→(10:25)双子塚→(11:32)ぬかた園地  
(12:22)→(12:46)辻子谷南出合→(13:39)石切駅

\*山行軌跡



\*行程グラフ



山行記：前日土曜日の例会「太閤道」が中止になり、代わりとして雨でも歩ける生駒山のぬかた園地に行くことにして皆さんに呼びかけたが1名だけ応じてもらえ行く事にする。

8時20分まで他の方が来ないか待ってから近鉄京都駅に入り8時31分発の急行に乗って大和西大寺で大阪線に乗り換えて額田駅で下車する。

駅横の広場には大勢の登山者が準備をしている、登山準備をして登山口へ、登山口にはトイレがあり用を済ませてから登り始め中展望所に着き、ここからは大阪平野を見渡せる。

あべのハルカスがすぐ近くに見える、景色を堪能したあじさい園を目指して登って行き10時25分双子塚から登山道に入って行くが先日来の雨で酷いぬかるみの道になった道を歩くことになる。

470m地点で一息入れる、ここからは生駒山頂とあじさい園を目指す分岐になっていて、あじさい園に向けて歩き出し11時32分あじさい園の管理棟に着く。

ここからつづら折りの道中に色んなあじさいが咲き誇っている、道中の真ん中あたりの明るい広い場所にベンチがあり食事をするが雨が降り出し急いでザックを仕舞う。

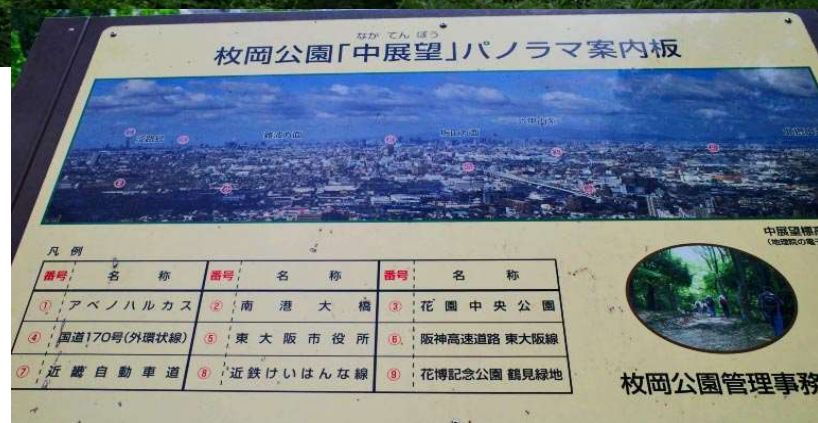
先を進み生駒山上のケーブルカー乗り場を目指し辻子谷南出合に着く、ここが石切への下山口になるゆっくりと歩くなら下山できると同行者が納得したので下山開始する。

滑りやすい石畳みもあるがほとんどぬかるみはなく降りていける、辻子谷の急こう配の所に郵便配達バイクが上がってきている、すれ違って降りて行くがよくバイクでこの勾配を昇ってきたと感心する。

勾配が緩くなると集落の道の形となり楽に歩いて石切駅にたどり着き帰途に就く。



中展望台より





中展望から左の道が  
あじさい園への道



双子塚から左の細い道（写真右側）  
あじさい園への登山道



470m地点の広場



あじさい園の道（両側にあじさい）



あじさい園の道（両側にあじさい）



あじさい園の道（両側にあじさい）



あじさい園の道（両側にあじさい）



辻子谷南出合  
ここから下山する