

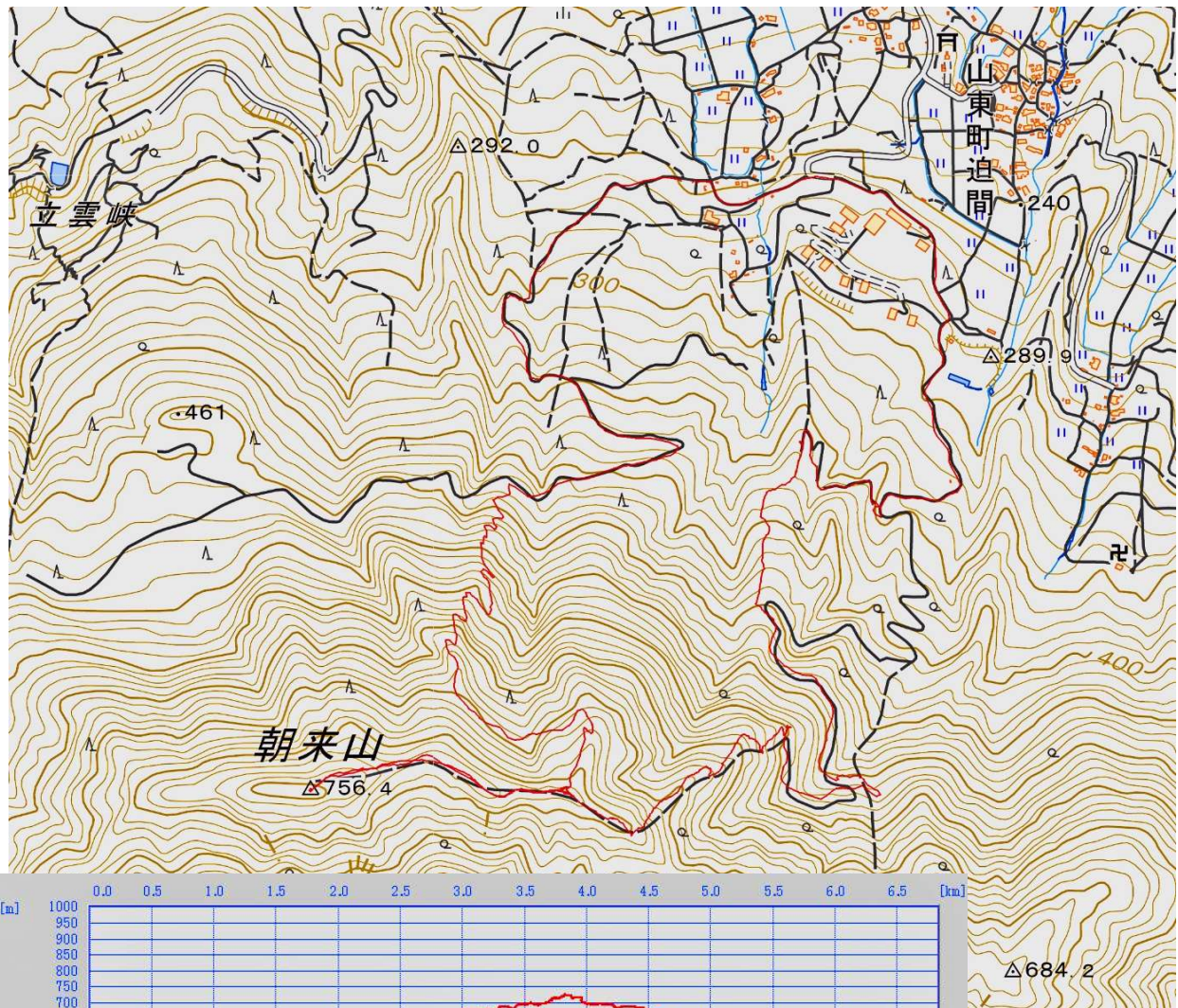
2020年9月21日(月)晴

但馬「朝来山」 単独行

コース距離：7.0km、 所要時間：3時間22分(休憩含む)

コース：山東町追間車駐車位置<8:07>→<8:13>但馬自然学校前→
<8:18>クマコース→<8:32>リスコース→<8:39>雲海展望台→
<8:56>クマコース→<9:50>朝来山展望台→<10:06>朝来山→
<10:22>朝来山展望台→<10:43>むささびコース→
<11:12>むささびコース登り口→<11:29>車駐車位置

* 山行軌跡 と 行程グラフ



山行記

車駐車地より歩き出し但馬自然学校前を通り抜け左外回りで登って行く、途中のリスコースに入り展望の丘で遠くに竹田城址が望めた。

展望の丘よりそのまま上に登って行く外回りのクマコースを歩き雲海展望台に着いたが竹田城址は望めなかった、上に進み朝来山展望台を通り過ぎ朝来山山頂に、三等三角点があるが周りの展望は出来ない。

来た道に戻り朝来山展望台で休息する、ここから下山する「むささびコース」を通して登り口が下山口になる、立雲峡に行ける道だが奥は落石で通行止めとなっている道を下って車駐車地に帰り着く。



クマコース



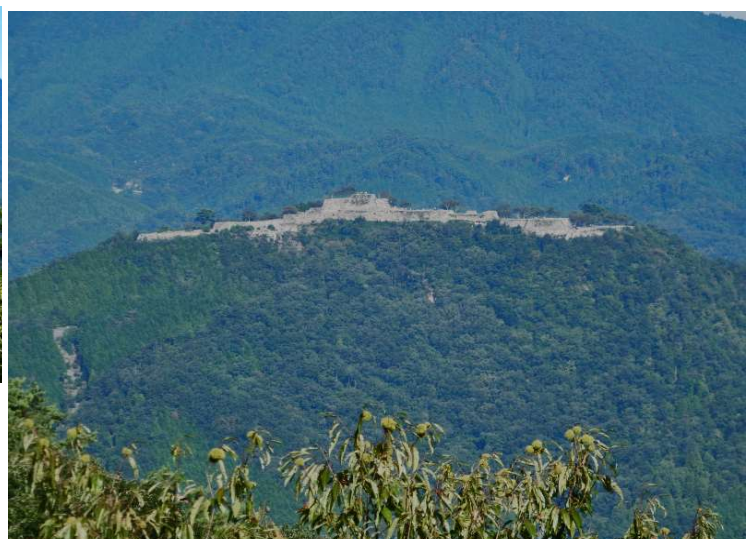
リスコースの入り口



展望の丘



展望の丘より
竹田城址を望む





朝来山展望台より
北西方向を望む (蕪武岳・妙見山・西床尾山・東床尾山)



朝来山山頂と三等三角点 (展望はなし)