

2020年11月16日(月)晴

「青木ヶ原樹海」

個人山行

参加者：2名

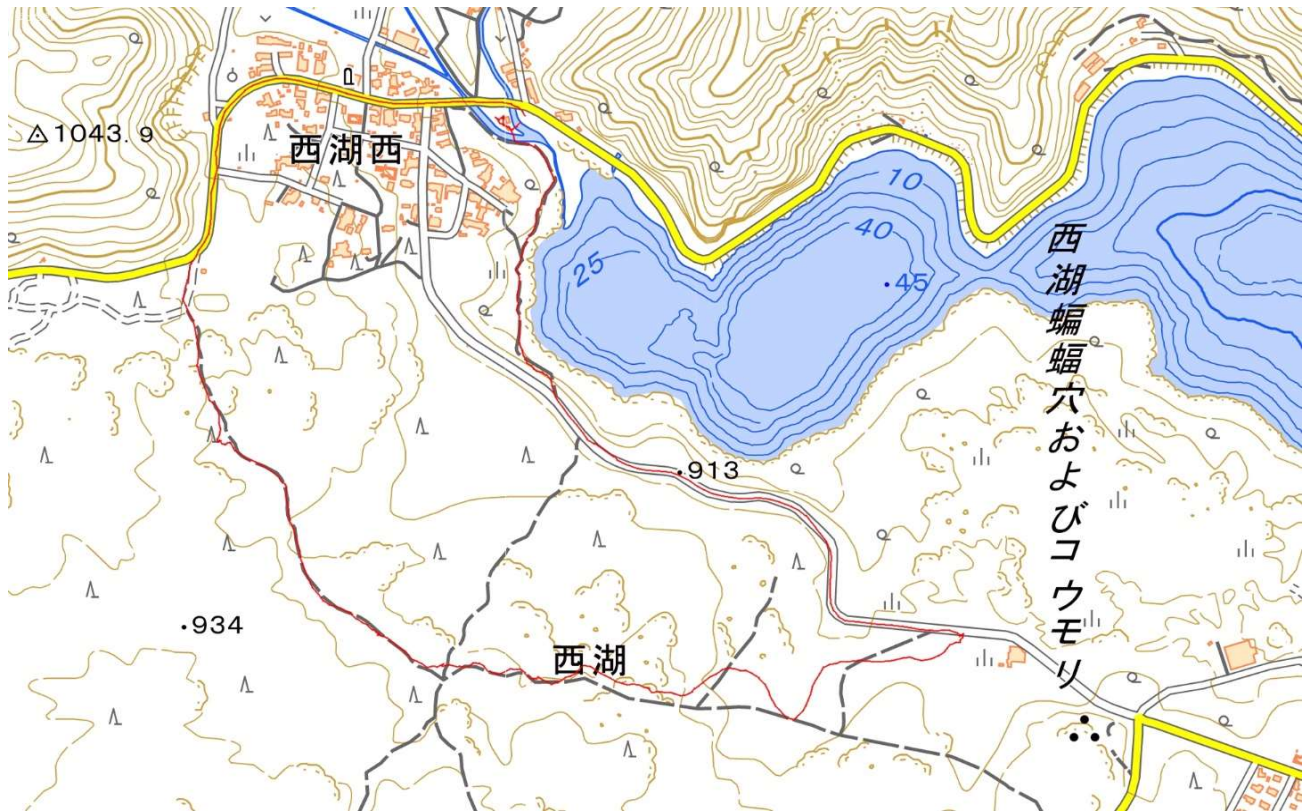
廣田富三、駒田一郎

コース距離： 3.8 km、 所要時間： 1時間25分(休憩含む)

コースタイム：西湖駐車場(8:52)→(9:03)樹海入口→

(9:46)コウモリ穴駐車場(9:55)→(10:17)駐車場

*山行軌跡



*山行記

宿から西湖駐車場に、今日は山登りでなく青木ヶ原の樹海歩きである、以前にも来たことはあるが、西湖駐車場から富士山が望める。

駐車場から樹海への入口を目指し歩き11分程で入口に入り樹海を歩く熔岩体積で至る所に風穴の様なものが観る事が出来て歩道を外れ樹海の中を見て歩きながら出口はコウモリ穴施設の駐車場に到着し西湖駐車場に戻る。

ここから焼津さかなセンターに立ち寄ってから帰途に就く。



樹海に入ると変形した木が



樹海の中の風穴



樹海の樹林