

2021年7月11日(水)晴

生駒「ぬかた園地」

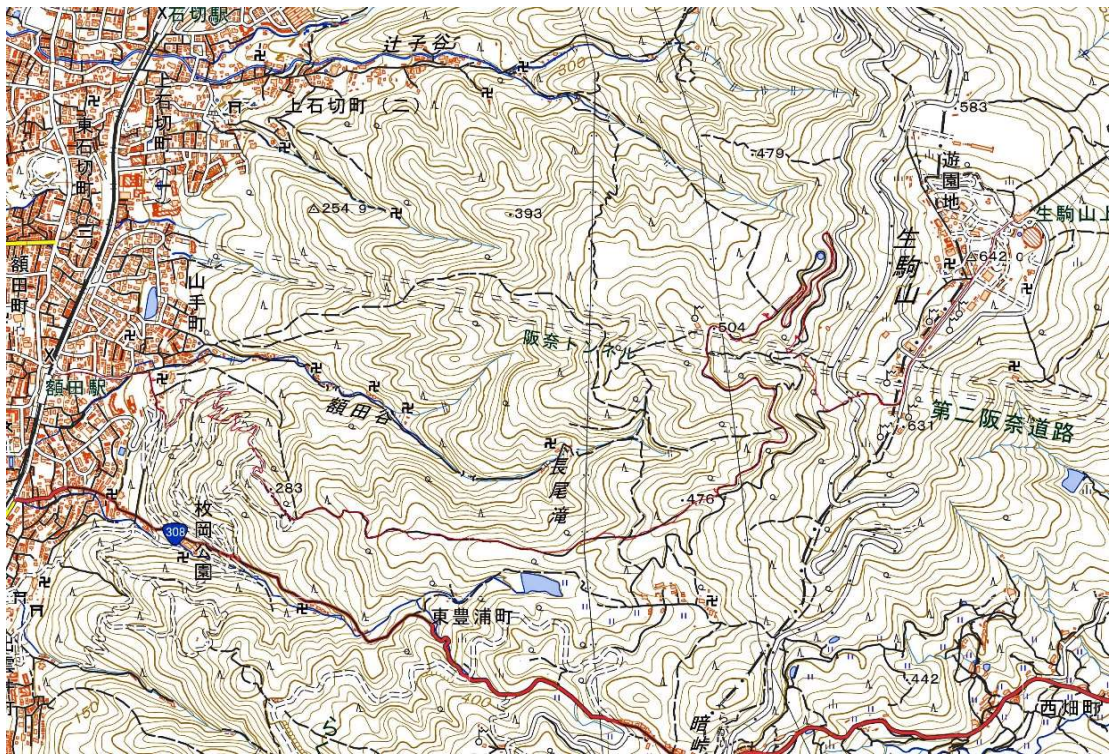
山の会例会参加

参加者： 廣田富三、L：駒田一郎、他 計10名

コース距離：6.4km、 所要時間：3時間22分(休憩含む)

コースタイム： 額田駅(9:42)→(9:47)重願寺→(9:49)平岡公園口
平岡公園口(9:52)→(10:03)中展望所→(11:32)ぬかた園地
ぬかた園地(12:31)→(12:54)生駒遊園地→
→(13:04)生駒山上ケーブル駅

*山行軌跡



*行程グラフ



山行記： 駒田氏にこのコースを紹介したことで「膝関節炎」も有ったが例会に参加することにした。

このコースは去年に登った時は雨上がりのぬかるみだらけの道であったが、今日は近日からの晴が続いているので登山道は歩きやすい。

皆さんは普通に歩かれても、私は膝関節症でゆっくりとしか歩けない。

ゆっくりと歩き続けて、皆が休憩で休まれている時に追いつき登って行く。

今年は紫陽花が早く咲き始め見頃を逃すかと思われたが、ここの紫陽花は種類が多いので咲く時期が違ってまだ見ることが出来た。

私は登りは何とか遅くても歩けるが、下りは膝に負担が掛かり痛みが出てくるので皆さんとは途中で別れてケーブルで下ることに。



中展望所からの東大阪方面のパノラマ

左奥にはあべのハルカスを観ることが出来た。



